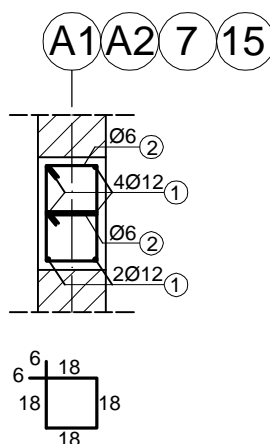


Elementy monolityczne: W-2

L=119,25m

Skala 1:25



954xNR ②Ø6 A-IIIN co 25cm L=84cm

ZESTAWIENIE STALI: W-2

Poz.	Stal		Długość [cm]	Ilość [szt.]			Długość łączna [m]	
	A-0	A-IIIN		ilość [szt.]	elemntów	ogólnie [szt.]	A-IIIN (Ø6)	A-IIIN (Ø12)
1	-	12	13112	6	1	6	-	786,72
2	-	6	84	954	1	954	801,36	-
Długość wg średnic [m]							801,36	786,72
Masa 1 mb pręta [kg/mb]							0,222	0,888
Masa łączna wg średnic [kg]							177,90	698,61
Ogółem [kg]							876,51	

UWAGA:

1. Rzędne wieńca W-2 zgodnie z rzutami konstrukcyjnymi Budynku "A"
2. Należy uwzględnić przenikanie się zbrojenia wieńca ze zbrojeniem elementów monolitycznych.
3. Wieniec W-2 w miejscu kotwienia blachy pod kratownice stalowe należy miejscowo obniżyć o 16 mm kotwiąc pręty U mocujące blachy w wieńcu W-2.

Beton: B 25
Stal: RB-500 (A-IIIN)

PROJEKT INKUBATORA PRZEDSIĘBIORCZOŚCI Z
INFRASTRUKTURA
GMINA DEBRZNO, WIEŚ CIERZNIĘ
dz.nr 498/16

COLOSSEUM
pracownia projektowa
KONSTRUKCJE BUDOWLANE

Bud. A
Rys.
/K

1: 25

Elementy monolityczne: W-2

autor:
mgr inż. Zbigniew Słowiński
UAN/8346/812/87

opracowała:
inż. Magdalena Stebelska

sprawdził
mgr inż. Jerzy Racki
UAN/7342/1183/94

Grudzień 2009

pracownia projektowa "COLOSSEUM" 76-200 SZŁUPSK UL.TUWIMA 3A/3 TEL./FAX 0-59 8413612